

精城特瓷

值得信赖的设备防磨专家



精城拥有多种标号的耐磨陶瓷，可以轻松解决各种工况条件下的设备磨损问题。

材料标号	名称	体积密度 g/cm ³	洛氏硬度 HRA	维氏硬度 Hv10	抗弯强度 Mpa	抗压强度 Mpa	磨损体积 cm ³	断裂韧性KIC (Mpa.m ^{1/2})	应用范围
92	普通氧化铝陶瓷	≥3.5	≥83	≥800	250	800	≤0.06	≥3.2	气力输送粉体设备
K92	微晶氧化铝陶瓷	≥3.7	≥85	≥1100	300	1200	≤0.03	≥3.2	气力输送粉体设备
K95E	高纯低钠氧化铝陶瓷	≥3.75	≥85	≥1100	300	1250	≤0.03	≥3.4	气力输送高磨损粉体设备
K95	精细白色氧化铝陶瓷	≥3.8	≥85	≥1200	320	1300	≤0.03	≥3.5	气力输送高磨损粉体设备
K95B	精细红色氧化铝陶瓷	≥3.8	≥85	≥1200	320	1300	≤0.03	≥3.5	气力输送高磨损粉体设备
K99	超耐磨氧化铝陶瓷	≥3.9	≥90	≥1500	350	1500	≤0.02	≥4.0	较大块状物料输送设备
ZTA	增韧氧化铝陶瓷	≥4.15	≥90	≥1400	450	2500	≤0.01	≥5.5	高冲击大块物料输送设备
ZR	氧化锆陶瓷	≥6.0	≥88	≥1200	800	3000	≤0.008	≥7.5	高冲击、高磨损大块物料输送设备

橡胶性能指标要求

项目	拉伸强度	扯断伸长率	邵氏硬度	永久变形
指标	≥15 Mpa	≥300%	55-65 HA	≤24%

耐磨陶瓷片与金属粘接

低温粘合剂 (CJZ-W150)	白色	3~12	≤150	≥15
高温粘合剂 (CJZ-W350)	红色	3~12	≤350	≥2.5
螺柱焊接型 (CJZ-W500)	红色	3~12	≤500	≥2.5
螺柱焊接型 (CJZ-W750)	红色	3~12	≤750	≥2.5

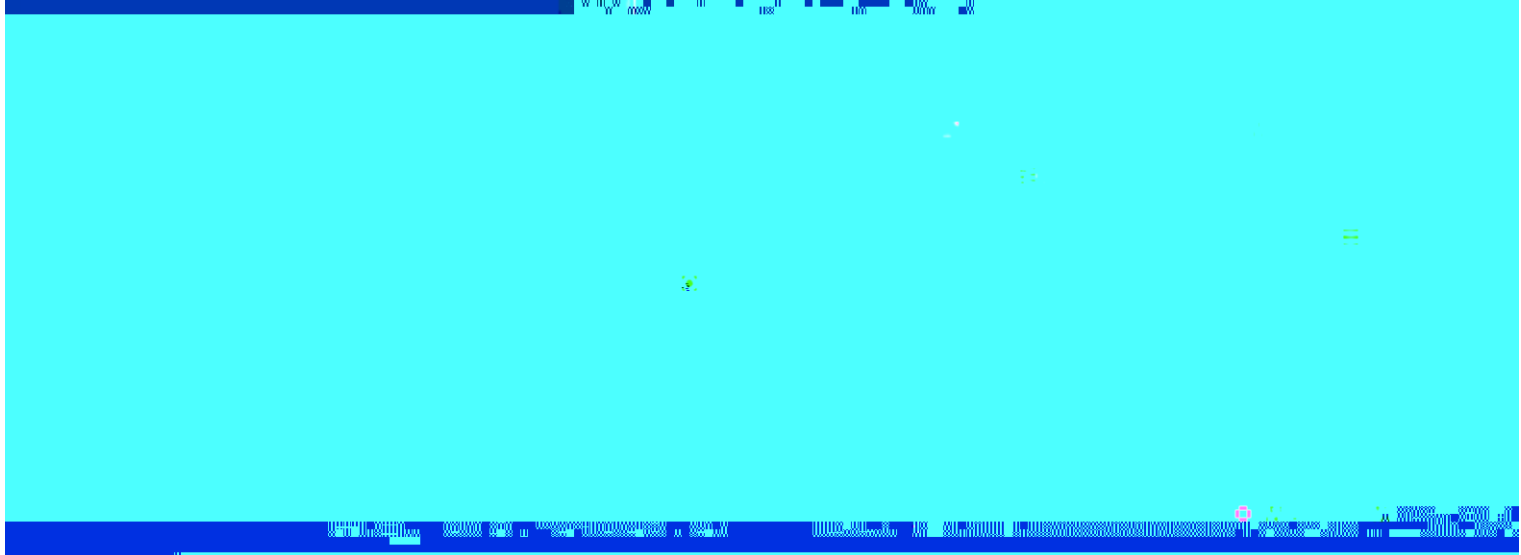
耐磨陶瓷橡胶复合衬板与金属粘接用粘合剂 (CXJZ-BJ) 性能指标

项目名称	固含量 %	粘度 Pa.s	耐温 °C	橡胶与金属剥离强度
粘合剂 (CXJZ-BJ)	≥18	≥2.5	≤100	48h N/2.5cm

超耐磨抗冲击型 (NMC-ZTA/ARZ)

适用范围

高磨损部位
(For high wear areas.)



螺柱焊接型 (NMC-G)

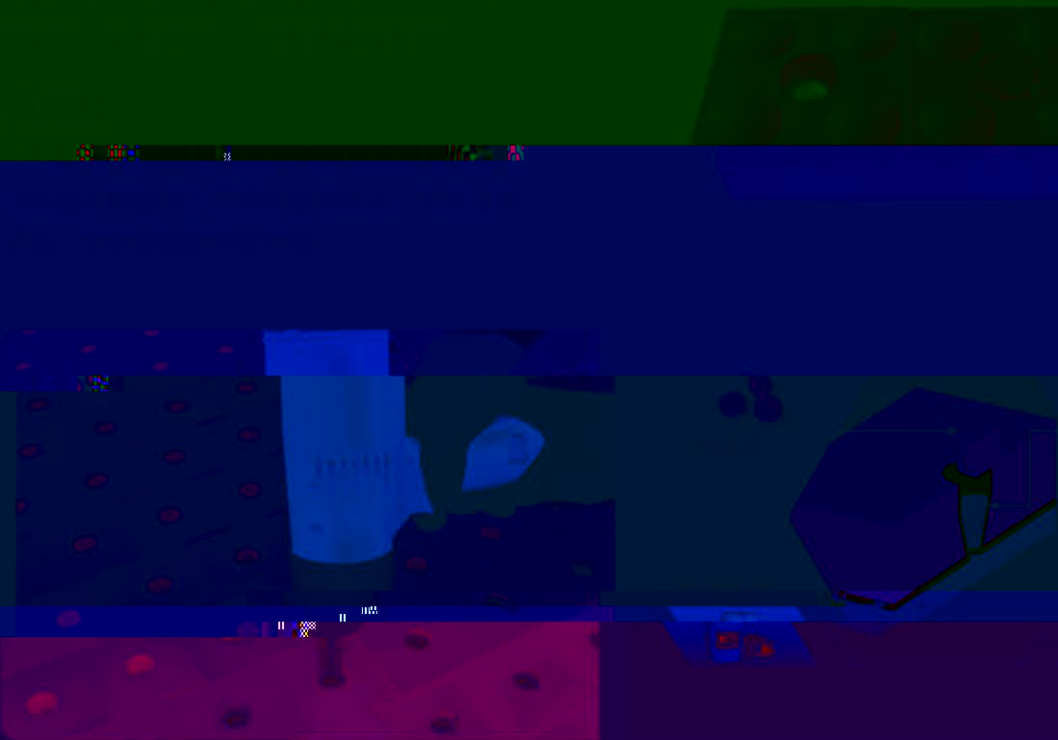


适用范围

适用于350℃-750℃的高温环境中，或动态载荷和冲击力大的设备防腐。专为解决温度高、冲击大、动态运行等工作条件恶劣的设备磨损难题而设计的。

产品构造

1. 螺柱焊接型 (NMC-G)

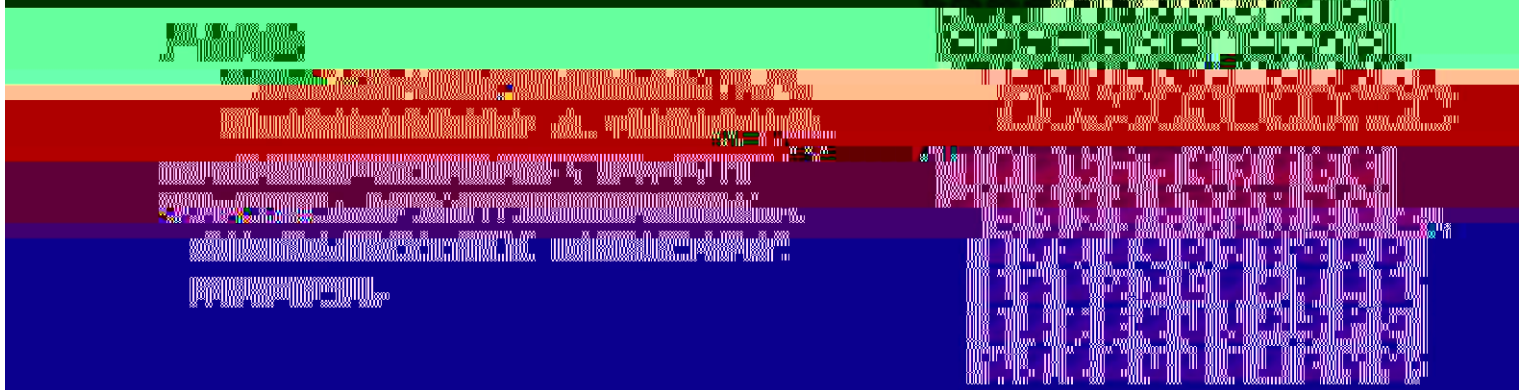
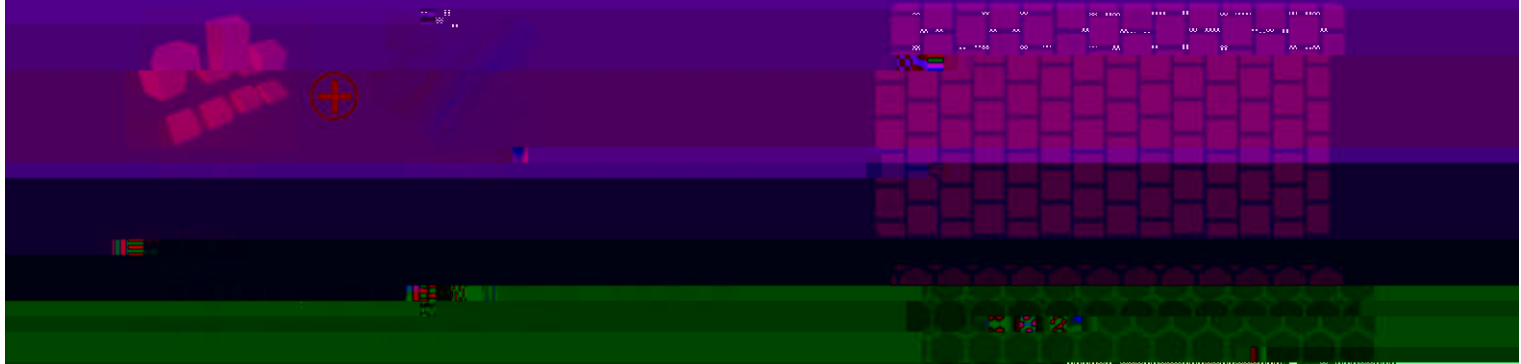


燕尾陶瓷异型结构复合型(NMC-KJ)

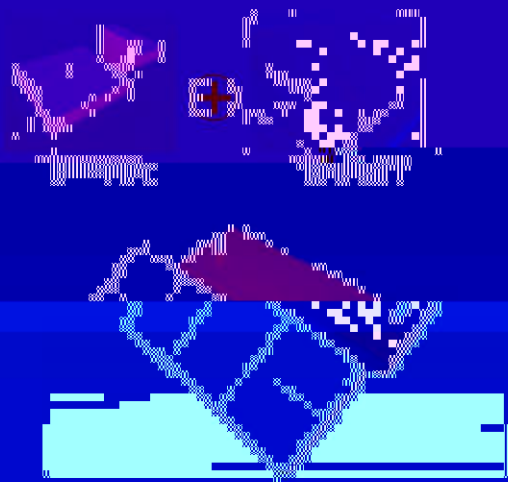
适用于大块物料输送、冲击力强的设备上作耐磨。
适用工作温度：50℃-500℃左右

高耐磨抗冲击型(NMC-KJ)

陶瓷橡胶二合一型 (NMC-J)



陶瓷橡胶二合一型 (NMC-J) 特点



性能优异

具有优异的耐老化性能、耐冲击性能、耐电击穿性能、耐电弧性能、耐电晕性能。

加工方便

具有优良的加工性能，可加工成各种形状、尺寸、厚度的产品，且加工过程中不会产生有害气体，对环境友好。

